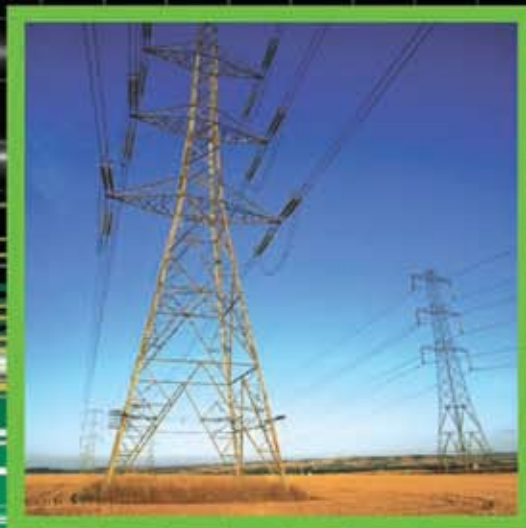


Индустриальные Ethernet решения MOXA 2009

Выбор оборудования



Мультипортовые платы



Премьер-дистрибьютор MOXA Inc
на Украине - компания «Вектор» г. Киев

www.moxa.com.ua
sales@moxa.com.ua

MOXA®



PCI Express Serial платы



	CP-118EL	CP-168EL	CP-114EL	CP-114EL-I	CP-104EL	CP-102E	CP-102EL	CP-132EL	CP-132EL-I	
Оборудование										
Контроллер	MU860		16C550C совместимый		MU860	16C550C совместимый				
Шина	PCI Express x1									
Соединитель	VHDCI 68		DB44 female		DB9 male	DB25 female				
Serial интерфейс										
RS-232 порты	---	8	---	---	4	2	2	---	---	
RS-422 порты	---	---	---	---	---	---	---	---	---	
RS-422/485 порты	---	---	---	---	---	---	---	2	2	
RS-232/422/485 порты	8	---	4	4	---	---	---	---	---	
Коммуникационные параметры	Биты данных: 5, 6, 7, 8; Стоп биты: 1, 1.5, 2; Паритет: None, Even, Odd, Space, Mark									
Контроль потока	RTS/CTS, XON/XOFF							XON/XOFF		
Скорость	от 50 bps до 921.6 Kbps									
ESD Protection	15 KV	15 KV	15 KV	15 KV	15 KV	15 KV	15 KV	15 KV	15 KV	
Оптическая изоляция	---	---	---	2 KV	---	---	---	---	2 KV	
Поддержка драйверов										
Windows 9X/ME/NT	---	---	---	---	---	---	---	---	---	
Windows 2000	√	√	√	√	√	√	√	√	√	
Windows XP/2003/Vista x86/x64	√	√	√	√	√	√	√	√	√	
Windows 2008 x86/x64	√	√	√	√	√	√	√	√	√	
Windows CE 5.0	√	√	---	---	√	---	---	---	---	
Windows CE 6.0	---	---	---	---	---	---	---	---	---	
Windows XP Embedded	√	√	√	√	√	√	√	√	√	
DOS	√	√	---	---	√	---	---	---	---	
Linux 2.4/2.6	√	√	√	√	√	√	√	√	√	
FreeBSD 4/5	√	√	---	---	√	---	---	---	---	
QNX 4	---	---	---	---	---	---	---	---	---	
QNX 6	√	√	√	√	√	√	√	√	√	
SCO Open Server 5/6	√	√	√	√	√	√	√	√	√	
UnixWare 7	√	√	√	√	√	√	√	√	√	
Размеры и условия эксплуатации										
Размеры (мм)	64.4 x 132	62.7 x 102	67.2 x 136.9	67.2 x 136.9	62.7 x 100	85.0 x 100	67.2 x 102.0	67.2 x 102.0	67.2 x 104.0	
Рабочая температура	от 0 до 55°C									
Относительная влажность	от 5 до 95% RH									
Температура хранения	от -20 до 85°C									
Сертификаты										
FCC, Part 15 Class	B	B	B	B	B	B	B	B	B	
EN55022 Class B	---	---	---	---	---	---	---	---	---	
EN55022	---	---	---	---	---	---	---	---	---	
EN55024	√	√	√	√	√	√	√	√	√	
EN61000-3-2	√	√	√	√	√	√	√	√	√	
EN61000-3-3	√	√	√	√	√	√	√	√	√	
EN61000-6-2	√	√	√	√	√	√	√	√	√	
EN61000-6-4	---	---	---	---	---	---	---	---	---	
IEC 61000-4-2	√	√	√	√	√	√	√	√	√	
IEC 61000-4-3	√	√	√	√	√	√	√	√	√	
IEC 61000-4-4	√	√	√	√	√	√	√	√	√	
IEC 61000-4-5	√	√	√	√	√	√	√	√	√	
IEC 61000-4-6	√	√	√	√	√	√	√	√	√	
IEC 61000-4-8	√	√	√	√	√	√	√	√	√	
IEC 61000-4-11	√	√	√	√	√	√	√	√	√	
IEC 61000-4-11 (DIPS)	---	---	---	---	---	---	---	---	---	
ENV5204	---	---	---	---	---	---	---	---	---	

Universal PCI Serial платы



	C320Turbo/PCI	C218Turbo/PCI	CP-118U CP-118U-T	CP-138U CP-138U-T	CP-118U-I CP-118U-I-T	CP-138U-I CP-138U-I-T	CP-168U CP-168U-T	CP-114UL CP-114UL-T	CP-114UL-I CP-114UL-I-T	CP-104UL CP-104UL-T
Оборудование										
Контроллер	16C550C или совместимый		MU860							
Шина	32-bit Universal PCI									
Соединитель	DB25 female	DB62 female				DB78 female	DB62 female	DB44 female		
Serial интерфейс										
RS-232 порты	32	8	---	---	---	---	8	---	---	4
RS-422 порты	---	---	---	---	---	---	---	---	---	---
RS-422/485 порты	---	---	---	8	---	8	---	---	---	---
RS-232/422/485 порты	---	---	8	---	8	---	---	4	4	---
Коммуникационные параметры	Биты данных: 5, 6, 7, 8; Стоп биты: 1, 1.5, 2; Паритет: None, Even, Odd, Space, Mark									
Контроль потока	---	---	RTS/CTS, XON/XOFF				RTS/CTS, XON/XOFF			
Скорость	от 50 bps до 460.8 Kbps		от 50 bps до 921.6 Kbps							
ESD Protection	---	Опционально	15 KV	15 KV	15 KV	15 KV	15 KV	15 KV	15 KV	15 KV
Оптическая изоляция	---	Опционально	---	---	2 KV	2 KV	Опционально	---	2 KV	---
Поддержка драйверов										
Windows 9X/ME/NT	√	√	√	√	√	√	√	√	√	√
Windows 2000	√	√	√	√	√	√	√	√	√	√
Windows XP/2003/ Vista x86/x64	√	√	√	√	√	√	√	√	√	√
Windows 2008 x86/x64	√	√	√	√	√	√	√	√	√	√
Windows CE 5.0	---	---	√	√	√	√	√	√	√	√
Windows CE 6.0	---	---	√	√	√	√	√	√	√	√
Windows XP Embedded	---	---	√	√	√	√	√	√	√	√
DOS	√	√	√	√	√	√	√	√	√	√
Linux 2.4/2.6	√	√	√	√	√	√	√	√	√	√
FreeBSD 4/5	---	---	√	√	√	√	√	√	√	√
QNX 4	√	√	---	---	---	---	---	---	---	---
QNX 6	√	√	√	√	√	√	√	√	√	√
SCO Open Server 5/6	√	√	√	√	√	√	√	√	√	√
UnixWare 7	√	√	√	√	√	√	√	√	√	√
Размеры и условия эксплуатации										
Размеры (мм)	90 x 120	105 x 180	82 x 135	82 x 135	105 x 133	105 x 133	82 x 120	64.4 x 120	64.4 x 120	64.4 x 120
Рабочая температура	от 0 до 55°C	от 0 до 55°C	от 0 до 55°C, или от -40 до 85°C	от 0 до 55°C, или от -40 до 85°C	от 0 до 55°C, или от -40 до 85°C	от 0 до 55°C, или от -40 до 85°C	от 0 до 55°C, или от -40 до 85°C	от 0 до 55°C, или от -40 до 85°C	от 0 до 55°C, или от -40 до 85°C	от 0 до 55°C, или от -40 до 85°C
Относительная влажность	от 5 до 95% RH	от 5 до 95% RH	от 5 до 95% RH	от 5 до 95% RH	от 5 до 95% RH	от 5 до 95% RH	от 5 до 95% RH	от 5 до 95% RH	от 5 до 95% RH	от 5 до 95% RH
Температура хранения	от -20 до 85°C	от -20 до 85°C	от -20 до 85°C	от -20 до 85°C	от -20 до 85°C	от -20 до 85°C	от -20 до 85°C	от -20 до 85°C	от -20 до 85°C	от -20 до 85°C
Сертификаты										
FCC, Part 15 Class	A	A	B	B	B	B	B	B	B	B
EN55022 Class B	---	---	---	---	---	---	---	---	---	---
EN55022	---	---	---	---	√	√	√	√	√	√
EN55024	---	---	√	√	√	√	√	√	√	√
EN61000-3-2	---	---	√	√	√	√	√	√	√	√
EN61000-3-3	---	---	√	√	√	√	√	√	√	√
EN61000-6-2	---	---	√	√	---	---	---	---	---	---
EN61000-6-4	---	---	---	---	---	---	---	---	---	---
IEC 61000-4-2	√	√	√	√	√	√	√	√	√	√
IEC 61000-4-3	√	√	√	√	√	√	√	√	√	√
IEC 61000-4-4	√	√	√	√	√	√	√	√	√	√
IEC 61000-4-5	---	√	√	√	√	√	√	√	√	√
IEC 61000-4-6	---	√	√	√	√	√	√	√	√	√
IEC 61000-4-8	---	---	√	√	√	√	√	√	√	√
IEC 61000-4-11	---	---	---	---	---	---	---	---	---	---
IEC 61000-4-11 (DIPS)	---	√	√	√	√	√	√	√	√	√
ENV5204	√	√	---	---	---	---	---	---	---	---



Universal PCI Serial платы



	CP-104JU CP-104JU-T	CP-134U CP-134U-T	CP-134U-I CP-134U-I-T	CP-112UL CP-112UL-T	CP-112UL-I CP-112UL-I-T	CP-102U CP-102U-T	CP-102UL CP-102UL-T	CP-132UL CP-132UL-T	CP-132UL-I CP-132UL-I-T	POS-104UL POS-104UL-T
Оборудование										
Контроллер	MU860									
Шина	32-bit Universal PCI									
Соединитель	RJ45 x 4		DB44 female		DB25 female		DB9 male x 2		DB25 female	
Serial интерфейс										
RS-232 порты	4	---	---	---	---	2	2	---	---	4
RS-422 порты	---	---	---	---	---	---	---	---	---	---
RS-422/485 порты	---	4	4	---	---	---	---	2	2	---
RS-232/422/485 порты	---	---	---	2	2	---	---	---	---	---
Коммуникационные параметры	Биты данных: 5, 6, 7, 8; Стоп биты: 1, 1.5, 2; Паритет: None, Even, Odd, Space, Mark									
Контроль потока	RTS/CTS, XON/XOFF									
Скорость	от 50 bps до 921.6 Kbps									
ESD Protection	15 KV	15 KV	15 KV	15 KV	15 KV	15 KV	15 KV	15 KV	15 KV	15 KV
Оптическая изоляция	---	---	2 KV	---	2 KV	---	---	---	2 KV	---
Поддержка драйверов										
Windows 9X/ME/NT	√	√	√	---	---	√	√	√	√	√
Windows 2000	√	√	√	√	√	√	√	√	√	√
Windows XP/2003/ Vista x86/x64	√	√	√	√	√	√	√	√	√	√
Windows 2008 x86/x64	√	√	√	√	√	√	√	√	√	√
Windows CE 5.0	√	√	√	√	√	√	√	√	√	√
Windows CE 6.0	√	√	√	√	√	√	√	√	√	√
Windows XP Embedded	√	√	√	√	√	√	√	√	√	√
DOS	√	√	√	---	---	√	√	√	√	√
Linux 2.4/2.6	√	√	√	√	√	√	√	√	√	√
FreeBSD 4/5	√	√	√	---	---	√	√	√	√	√
QNX 4	---	---	---	---	---	---	---	---	---	---
QNX 6	√	√	√	---	---	√	√	√	√	√
SCO Open Server 5/6	√	√	√	√	√	√	√	√	√	√
UnixWare 7	√	√	√	√	√	√	√	√	√	√
Размеры и условия эксплуатации										
Размеры (мм)	83 x 120	82.5 x 120	115 x 120	---	---	120 x 120	64.5 x 120	64.5 x 120	64.5 x 120	64.4 x 120
Рабочая температура	от 0 до 55°C, или от -40 до 85°C	от 0 до 55°C, или от -40 до 85°C	от 0 до 55°C, или от -40 до 85°C	от 0 до 55°C, или от -40 до 85°C	от 0 до 55°C, или от -40 до 85°C	от 0 до 55°C, или от -40 до 85°C	от 0 до 55°C, или от -40 до 85°C	от 0 до 55°C, или от -40 до 85°C	от 0 до 55°C, или от -40 до 85°C	от 0 до 55°C, или от -40 до 85°C
Относительная влажность	от 5 до 95%RH	от 5 до 95%RH	от 5 до 95%RH	от 5 до 95%RH	от 5 до 95%RH	от 5 до 95%RH	от 5 до 95%RH	от 5 до 95%RH	от 5 до 95%RH	от 5 до 95%RH
Температура хранения	от -20 до 85°C	от -20 до 85°C	от -20 до 85°C	от -20 до 85°C	от -20 до 85°C	от -20 до 85°C	от -20 до 85°C	от -20 до 85°C	от -20 до 85°C	от -20 до 85°C
Сертификаты										
FCC, Part 15 Class	B	B	B	B	B	B	B	B	B	B
EN55022 Class B	---	---	---	---	---	---	---	---	---	---
EN55022	√	√	√	√	√	√	√	√	√	√
EN55024	√	√	√	√	√	√	√	√	√	---
EN61000-3-2	√	√	√	√	√	√	√	√	√	√
EN61000-3-3	√	√	√	√	√	√	√	√	√	√
EN61000-6-2	---	---	---	---	---	---	---	---	---	√
EN61000-6-4	---	---	---	---	---	---	---	---	---	√
IEC 61000-4-2	√	√	√	√	√	√	√	√	√	√
IEC 61000-4-3	√	√	√	√	√	√	√	√	√	√
IEC 61000-4-4	√	√	√	√	√	√	√	√	√	√
IEC 61000-4-5	√	√	√	√	√	√	√	√	√	√
IEC 61000-4-6	√	√	√	√	√	√	√	√	√	√
IEC 61000-4-8	√	√	√	√	√	√	√	√	√	√
IEC 61000-4-11	---	---	---	---	---	---	---	---	---	---
IEC 61000-4-11 (DIPS)	√	√	√	√	√	√	√	√	√	√
ENV5204	---	---	---	---	---	---	---	---	---	---

Serial платы с оптикой



	CP-102UF-M-ST	CP-102UF-M-ST-T	CP-102UF-S-ST	CP-102UF-S-ST-T
Оборудование				
Шина	32-bit Universal PCI			
Оптический интерфейс				
Тип оптики	Multi-mode		Single-mode	
Оптический соединитель	ST			
Оптический кабель	50/125, 62.5/125 или 100/140 μm		8.3/125, 8.75/125, 9/125 или 10/140 μm	
Рабочее расстояние	Max. 5 км		Max. 40 км	
Длина волны	820 nm		1310 nm	
Tx выход	-5 dBm			
Rx чувствительность	-20 dBm		-24 dBm	
Передача "точка-точка"	Дуплекс или полудуплекс			
Кольцевая передача	Полудуплекс			
Serial интерфейс				
Число портов	2	2	2	2
Коммуникационные параметры	Биты данных: 5, 6, 7, 8; Стоп биты: 1, 1.5, 2; Паритет: None, Even, Odd, Space, Mark			
Контроль потока	XON/XOFF			
Скорость	от 50 bps до 921.6 Kbps			
Драйверная поддержка				
Windows 9X/ME/NT	---	---	---	---
Windows 2000	√	√	√	√
Windows XP/2003/ Vista x86/x64	√	√	√	√
Windows 2008 x86/x64	√	√	√	√
Windows CE 5.0	√	√	√	√
Windows CE 6.0	√	√	√	√
Windows XP Embedded	√	√	√	√
DOS	√	√	√	√
Linux 2.4/2.6	√	√	√	√
FreeBSD 4/5	---	---	---	---
QNX 4	---	---	---	---
QNX 6	√	√	√	√
SCO Open Server 5/6	√	√	√	√
UnixWare 7	√	√	√	√
Размеры и условия эксплуатации				
Размеры (мм)	64.4 x 120	64.4 x 120	64.4 x 120	64.4 x 120
Рабочая температура	от 0 до 55°C	от -40 до 85°C	от 0 до 55°C	от -40 до 85°C
Относительная влажность	от 5 до 95% RH	от 5 до 95% RH	от 5 до 95% RH	от 5 до 95% RH
Температура хранения	от -20 до 85°C	от -20 до 85°C	от -20 до 85°C	от -20 до 85°C
Сертификаты				
FCC, Part 15 Class	B	B	B	B
EN55022 Class B	√	√	√	√
EN55022	---	---	---	---
EN55024	√	√	√	√
EN61000-3-2	√	√	√	√
EN61000-3-3	√	√	√	√
EN61000-6-2	---	---	---	---
EN61000-6-4	---	---	---	---
IEC 61000-4-2	√	√	√	√
IEC 61000-4-3	√	√	√	√
IEC 61000-4-4	√	√	√	√
IEC 61000-4-5	√	√	√	√
IEC 61000-4-6	√	√	√	√
IEC 61000-4-8	√	√	√	√
IEC 61000-4-11	---	---	---	---
IEC 61000-4-11 (DIPS)	√	√	√	√
ENV5204	---	---	---	---

ISA Serial платы



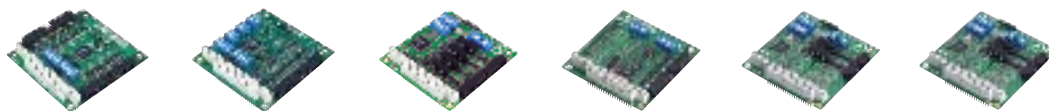
	C320Turbo	C218Turbo	C168H	C168HS	C104H	C104HS
Оборудование						
Контроллер	16C550C или совместимый					
Шина	16-bit ISA					
Соединитель	DB25 female	DB62 female			DB37 female	
Serial интерфейс						
RS-232 порты	32	8	8	8	4	4
RS-422 порты	---	---	---	---	---	---
RS-422/485 порты	---	---	---	---	---	---
RS-232/422/485 порты	---	---	---	---	---	---
Коммуникационные параметры	Биты данных: 5, 6, 7, 8; Стоп биты: 1, 1.5, 2; Паритет: None, Even, Odd, Space, Mark					
Контроль потока	---	---	---	---	---	---
Скорость	от 50 bps до 460.8 Kbps		от 50 bps до 921.6 Kbps			
ESD Protection	---	Опционально	---	25 KV	---	25 KV
Оптическая изоляция	---	Опционально	Опционально	Опционально	---	---
Драйверная поддержка						
Windows 9X/ME/NT	√	√	√	√	√	√
Windows 2000	√	√	√	√	√	√
Windows XP/2003/Vista x86/x64	√	√	√	√	√	√
Windows 2008 x86/x64	√	√	√	√	√	√
Windows CE 5.0	---	---	---	---	---	---
Windows CE 6.0	---	---	---	---	---	---
Windows XP Embedded	---	---	√	√	√	√
DOS	√	√	√	√	√	√
Linux 2.4/2.6	√	√	√	√	√	√
FreeBSD 4/5	---	---	√	√	√	√
QNX 4	√	√	√	√	√	√
QNX 6	√	√	√	√	√	√
SCO Open Server 5/6	√	√	√	√	√	√
UnixWare 7	√	√	√	√	√	√
Размеры и условия эксплуатации						
Размеры (мм)	107 x 158	105 x 180	93 x 157	93 x 157	83 x 157	83 x 157
Рабочая температура	от 0 до 55°C		от 0 до 55°C			
Относительная влажность	от 5 до 95% RH		от 5 до 95% RH			
Температура хранения	от -20 до 85°C		от -20 до 85°C			
Сертификаты						
FCC, Part 15 Class	A	A	A	A	A	A
EN55022 Class B	---	---	---	---	---	---
EN55022	---	---	√	√	√	√
EN55024	---	---	---	---	---	---
EN61000-3-2	---	---	---	---	---	---
EN61000-3-3	---	---	---	---	---	---
EN61000-6-2	---	---	---	---	---	---
EN61000-6-4	---	---	---	---	---	---
IEC 61000-4-2	√	√	√	√	√	√
IEC 61000-4-3	√	√	√	√	√	√
IEC 61000-4-4	√	√	√	√	√	√
IEC 61000-4-5	---	√	---	---	---	---
IEC 61000-4-6	---	√	---	---	---	---
IEC 61000-4-8	---	---	---	---	---	---
IEC 61000-4-11	---	---	---	---	---	---
IEC 61000-4-11 (DIPS)	---	√	---	---	---	---
ENV5204	√	√	√	√	√	√

ISA Serial платы



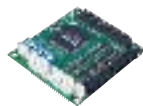
	CI-134	CI-134I	CI-134IS	CI-132	CI-132I	CI-132IS
Оборудование						
Контроллер	16C550C или совместимый					
Шина	16-bit ISA					
Соединитель	DB37 female			DB9 male x 2		
Serial интерфейс						
RS-232 порты	---	---	---	---	---	---
RS-422 порты	---	---	---	---	---	---
RS-422/485 порты	4	4	4	2	2	2
RS-232/422/485 порты	---	---	---	---	---	---
Коммуникационные параметры	Биты данных: 5, 6, 7, 8; Стоп биты: 1, 1.5, 2; Паритет: None, Even, Odd, Space, Mark					
Контроль потока	---	---	---	---	---	---
Скорость	от 50 bps до 921.6 Kbps					
ESD Protection	---	---	25 KV	---	---	25 KV
Оптическая изоляция	---	2 KV	2 KV	---	2 KV	2 KV
Драйверная поддержка						
Windows 9X/ME/NT	√	√	√	√	√	√
Windows 2000	√	√	√	√	√	√
Windows XP/2003/Vista x86/x64	√	√	√	√	√	√
Windows 2008 x86/x64	√	√	√	√	√	√
Windows CE 5.0	---	---	---	---	---	---
Windows CE 6.0	---	---	---	---	---	---
Windows XP Embedded	√	√	√	√	√	√
DOS	√	√	√	√	√	√
Linux 2.4/2.6	√	√	√	√	√	√
FreeBSD 4/5	√	√	√	√	√	√
QNX 4	√	√	√	√	√	√
QNX 6	√	√	√	√	√	√
SCO Open Server 5/6	√	√	√	√	√	√
UnixWare 7	√	√	√	√	√	√
Размеры и условия эксплуатации						
Размеры (мм)	85 x 160	110 x 180	110 x 180	75 x 157	105 x 157	105 x 157
Рабочая температура	от 0 до 55°	от 0 до 55°C	от 0 до 55°C	от 0 до 55°C	от 0 до 55°C	от 0 до 55°C
Относительная влажность	от 5 до 95% RH	от 5 до 95% RH	от 5 до 95% RH	от 5 до 95% RH	от 5 до 95% RH	от 5 до 95% RH
Температура хранения	от -20 до 85°C	от -20 до 85°C	от -20 до 85°C	от -20 до 85°C	от -20 до 85°C	от -20 до 85°C
Сертификаты						
FCC, Part 15 Class	B	B	B	---	---	---
EN55022 Class B	---	---	---	---	---	---
EN55022	√	√	√	√	√	√
EN55024	---	---	---	---	---	---
EN61000-3-2	---	---	---	---	---	---
EN61000-3-3	---	---	---	---	---	---
EN61000-6-2	---	---	---	---	---	---
EN61000-6-4	---	---	---	---	---	---
IEC 61000-4-2	√	√	√	√	√	√
IEC 61000-4-3	√	√	√	√	√	√
IEC 61000-4-4	√	√	√	√	√	√
IEC 61000-4-5	---	---	---	---	---	---
IEC 61000-4-6	---	---	---	---	---	---
IEC 61000-4-8	---	---	---	---	---	---
IEC 61000-4-11	---	---	---	---	---	---
IEC 61000-4-11 (DIPS)	---	---	---	---	---	---
ENV5204	√	√	√	√	√	√

RS/104 модули



	CA-108 CA-108-T	CA-114 CA-114-T	CA-134I CA-134I-T	CA-104 CA-104-T	CA-132 CA-132-T	CA-132I CA-132I-T
Оборудование						
Контроллер	16C550C или совместимый					
Шина	PC/104					
Соединитель	40-pin	40-pin	40-pin	40-pin	20-pin	20-pin
Serial интерфейс						
RS-232 порты	8	---	---	4	---	---
RS-422 порты	---	---	---	---	---	---
RS-422/485 порты	---	---	4	---	2	2
RS-232/422/485 порты	---	4	---	---	---	---
Коммуникационные параметры	Биты данных: 5, 6, 7, 8; Стоп биты: 1, 1.5, 2; Паритет: None, Even, Odd, Space, Mark					
Контроль потока	---	---	---	---	---	---
Скорость	от 50 bps до 921.6 Kbps					
ESD Protection	15 KV	15 KV	15 KV	15 KV	15 KV	15 KV
Оптическая изоляция	---	---	2 KV	---	---	2 KV
Драйверная поддержка						
Windows 9X/ME/NT	√	√	√	√	√	√
Windows 2000	√	√	√	√	√	√
Windows XP/2003/ Vista x86/x64	√	√	√	√	√	√
Windows 2008 x86/x64	---	---	---	---	---	---
Windows CE 5.0	√	√	√	√	√	√
Windows CE 6.0	√	√	√	√	√	√
Windows XP Embedded	√	√	√	√	√	√
DOS	√	√	√	√	√	√
Linux 2.4/2.6	√	√	√	√	√	√
FreeBSD 4/5	---	---	---	---	---	---
QNX 4	√	√	√	√	√	√
QNX 6	√	√	√	√	√	√
SCO Open Server 5/6	---	---	---	---	---	---
UnixWare 7	---	---	---	---	---	---
Размеры и условия эксплуатации						
Размеры (мм)	90 x 96	90 x 96	90 x 96	90 x 96	90 x 96	90 x 96
Рабочая температура	от 0 до 55°C или от -40 до 85°C	от 0 до 55°C или от -40 до 85°C	от 0 до 55°C или от -40 до 85°C	от 0 до 55°C или от -40 до 85°C	от 0 до 55°C или от -40 до 85°C	от 0 до 55°C или от -40 до 85°C
Относительная влажность	от 5 до 95% RH	от 5 до 95% RH	от 5 до 95% RH	от 5 до 95% RH	от 5 до 95% RH	от 5 до 95% RH
Температура хранения	от -40 до 55°C	от -40 до 55°C	от -40 до 55°C	от -40 до 55°C	от -40 до 55°C	от -40 до 55°C
Сертификаты						
FCC, Part 15 Class	A	A	A	A	A	A
EN55022 Class B	---	---	---	---	---	---
EN55022	√	√	√	√	√	√
EN55024	√	√	√	√	√	√
EN61000-3-2	√	√	√	√	√	√
EN61000-3-3	√	√	√	√	√	√
EN61000-6-2	√	√	√	√	√	√
EN61000-6-4	√	√	√	√	√	√
IEC 61000-4-2	√	√	√	√	√	√
IEC 61000-4-3	√	√	√	√	√	√
IEC 61000-4-4	√	√	√	√	√	√
IEC 61000-4-5	√	√	√	√	√	√
IEC 61000-4-6	√	√	√	√	√	√
IEC 61000-4-8	√	√	√	√	√	√
IEC 61000-4-11	---	---	---	---	---	---
IEC 61000-4-11 (DIPS)	√	√	√	√	√	√
ENV5204	---	---	---	---	---	---

PC/104-Plus модули



	CB-108 CB-108-T	CB-114 CB-114-T	CB-134I CB-134I-T
Оборудование			
Контроллер	MU860 (16C550C совместимый)		
Шина	PC/104-Plus		
Соединитель	40-pin	40-pin	40-pin
Serial интерфейс			
RS-232 порты	8	---	---
RS-422 порты	---	---	---
RS-422/485 порты	---	---	4
RS-232/422/485 порты	---	4	---
Коммуникационные параметры	Биты данных: 5, 6, 7, 8; Стоп биты: 1, 1.5, 2; Паритет: None, Even, Odd, Space, Mark		
Контроль потока	---	---	---
Скорость	от 50 bps до 921.6 Kbps		
ESD Protection	15 KV	15 KV	15 KV
Оптическая изоляция	---	---	2 KV
Драйверная поддержка			
Windows 9X/ME/NT	---	---	---
Windows 2000	√	√	√
Windows XP/2003/ Vista 86/x64	√	√	√
Windows 2008 x86/x64	√	√	√
Windows CE 5.0	√	√	√
Windows CE 6.0	√	√	√
Windows XP Embedded	√	√	√
DOS	√	√	√
Linux 2.4/2.6	√	√	√
FreeBSD 4/5	---	---	---
QNX 4	---	---	---
QNX 6	√	√	√
SCO Open Server 5/6	---	---	---
UnixWare 7	---	---	---
Размеры и условия эксплуатации			
Размеры (мм)	90 x 96	90 x 96	90 x 96
Рабочая температура	от 0 до 55°C, или от -40 до 85°C		от 0 до 55°C, или от -40 до 85°C
Относительная влажность	от 5 до 95% RH		от 5 до 95% RH
Температура хранения	от -40 до 55°C		от -40 до 55°C
Сертификаты			
FCC, Part 15 Class	A	A	A
EN55022 Class B	---	---	---
EN55022	√	√	√
EN55024	√	√	√
EN61000-3-2	√	√	√
EN61000-3-3	√	√	√
EN61000-6-2	√	√	√
EN61000-6-4	√	√	√
IEC 61000-4-2	√	√	√
IEC 61000-4-3	√	√	√
IEC 61000-4-4	√	√	√
IEC 61000-4-5	√	√	√
IEC 61000-4-6	√	√	√
IEC 61000-4-8	√	√	√
IEC 61000-4-11	---	---	---
IEC 61000-4-11 (DIPS)	√	√	√
ENV5204	---	---	---