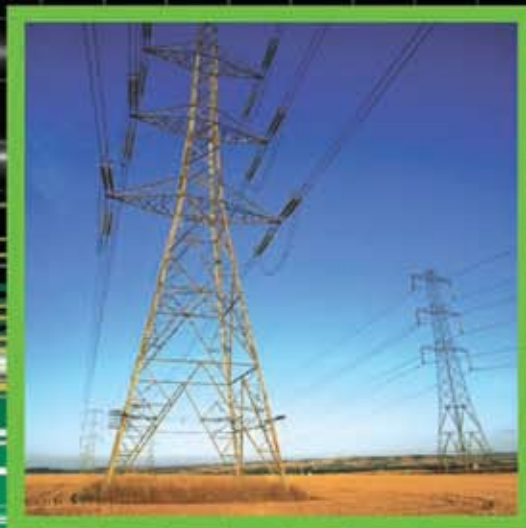


Индустриальные Ethernet решения MOXA 2009

Выбор оборудования



Терминальные сервера и сервера Serial-Ethernet



Премьер-дистрибьютор MOXA Inc
на Украине - компания «Вектор» г. Киев

www.moxa.com.ua
sales@moxa.com.ua

MOXA®



Терминальные сервера серии NPort® 6000



	NPort® 6150	NPort® 6250	NPort® 6250-M-SC	NPort® 6250-S-SC	NPort® 6450	NPort® 6610-8	NPort® 6610-8-48V	NPort® 6610-16	NPort® 6610-16-48V
LAN интерфейс									
10/100BaseT(X) порты	1 порт (8-pin RJ45 соединитель)								
Magnetic Isolation Protection	1.5 KV	1.5 KV	1.5 KV	1.5 KV	1.5 KV	1.5 KV	1.5 KV	1.5 KV	1.5 KV
100BaseFX порты	---	---	1 (multi-mode)	1 (single-mode)	---	---	---	---	---
Модули расширения									
10/100BaseT(X) (RJ45)	---	---	---	---	✓	✓	✓	✓	✓
Multi-mode Fiber (SC)	---	---	---	---	✓	✓	✓	✓	✓
Single-mode Fiber (SC)	---	---	---	---	✓	✓	✓	✓	✓
GSM/GPRS	---	---	---	---	✓	✓	✓	✓	✓
Модем	---	---	---	---	✓	✓	✓	✓	✓
Serial интерфейс									
RS-232 порты	---	---	---	---	---	8	8	16	16
RS-232/422/485 порты	1	2	2	2	4	---	---	---	---
Соединитель	DB9 male	DB9 male	DB9 male	DB9 male	DB9 male	8-pin RJ45	8-pin RJ45	8-pin RJ45	8-pin RJ45
Коммуникационные параметры	Биты данных: 5, 6, 7, 8; Стоп биты: 1, 1.5, 2; Паритет: None, Even, Odd, Space, Mark								
Контроль потока	RTS/CTS, DTR/DSR, XON/XOFF								
Скорость	от 50 bps до 921.6 Kbps (Поддержка нестандартных скоростей)								
15 KV ESD Protection	✓	✓	✓	✓	✓	✓	✓	✓	✓
2 KV Isolation protection	---	---	---	---	---	---	---	---	---
RS-485 контроль потока	ADDC®	ADDC®	ADDC®	ADDC®	ADDC®	ADDC®	ADDC®	ADDC®	ADDC®
RS-232 консольный порт	✓	✓	✓	✓	✓	✓	✓	✓	✓
Расширенные функции									
ЖКИ панель и 4 кнопки	---	---	---	---	✓	✓	✓	✓	✓
Лог файл Serial данных	64 KB	64 KB	64 KB	64 KB	64 KB	64 KB	64 KB	64 KB	64 KB
Буфер данных	64 KB	64 KB	64 KB	64 KB	64 KB	64 KB	64 KB	64 KB	64 KB
SD слот	---	✓	✓	✓	✓	✓	✓	✓	✓
Программное обеспечение									
Сетевые протоколы	ICMP, IP, TCP, UDP, DHCP, BOOTP, Telnet, DNS, SNMP V1/V2c/V3, DDNS, HTTP, SMTP, HTTPS, SSL, SSH, PPPoE, RFC2217, IPv6, IPv4, Turbo Ring, Turbo Ring 2								
Протоколы безопасности	DES, 3DES, AES, SSH, SSL, HTTPS, RADIUS, PAP, CHAP, TACACS+								
Опции конфигурации	Web Console, Telnet Console, Serial Console, Windows Search Utility								
Драйверная поддержка	Windows Driver Manager (for Windows 95, 98, ME, NT, 2000, XP x86/x64, 2003 x86/x64, Vista x86/x64, 2008 x86/x64, Embedded CE 5.0/6.0, XP Embedded), Linux Real TTY driver (for 2.4.x, 2.6.x), Fixed TTY driver (for SCO Unix, SCO OpenServer, UnixWare 7, UnixWare 2.1, SVR 4.2, QNX 4.25, QNX 6, Solaris 10, FreeBSD, AIX 5.x, HP-UX 11i)								
Управление	SNMP MIB-II								
IP Routing	Static, RIP-I, RIP-II								
Стандартные операционные моды	Real COM, TCP Server, TCP Client, UDP, Pair Connection, RFC2217, Terminal, Reverse Telnet, Ethernet Модем, Printer, PPP, Disabled								
Операционные моды безопасности	Secure Real COM, Secure TCP Server, Secure TCP Client, Secure Pair Connection, SSH, Reverse SSH								
Терминальных сессий	8 сессий на порт								
Физические характеристики									
Корпус	Метал	Метал	Метал	Метал	Метал (IP30)	Метал (IP30)	Метал (IP30)	Метал (IP30)	Метал (IP30)
Вес	700 г	730 г	730 г	730 г	1020 г	3460 г	3460 г	3580 г	3580 г
Размеры (мм)	67 x 100.4 x 28	77 x 111 x 28	77 x 111 x 28	77 x 111 x 28	158 x 103 x 35	440 x 195 x 44	440 x 195 x 44	440 x 195 x 44	440 x 195 x 44
Условия эксплуатации									
Рабочая температура	от 0 до 55°C	от 0 до 55°C	от 0 до 55°C	от 0 до 55°C	от 0 до 55°C	от 0 до 55°C	от 0 до 55°C	от 0 до 55°C	от 0 до 55°C
Относительная влажность	от 5 до 95% RH	от 5 до 95% RH	от 5 до 95% RH	от 5 до 95% RH	от 5 до 95% RH	от 5 до 95% RH	от 5 до 95% RH	от 5 до 95% RH	от 5 до 95% RH
Температура хранения	от -20 до 85°C	от -20 до 85°C	от -20 до 85°C	от -20 до 85°C	от -20 до 70°C	от -20 до 70°C	от -20 до 70°C	от -20 до 70°C	от -20 до 70°C
Требования к питанию									
Входное напряжение	от 12 до 48VDC	от 12 до 48VDC	от 12 до 48VDC	от 12 до 48VDC	от 12 до 48VDC	от 12 до 48VDC	±48 VDC	от 12 до 48VDC	±48 VDC
Потребление	285 mA @ 12 V 150 mA @ 24 V	333 mA @ 12 V 173 mA @ 24 V	428 mA @ 12 V 219 mA @ 24 V	376 mA @ 12 V 193 mA @ 24 V	730 mA @ 12 V 330 mA @ 24 V	285 mA @ 100 V 190 mA @ 240 V	293 mA @ 48 V	285 mA @ 100 V 190 mA @ 240 V	293 mA @ 48 V
Сертификаты									
EMC	CE (EN55022 Class A, EN55024), FCC Part 15 Subpart B Class A								
Safety	UL (UL60950-1), TÜV (EN60950-1)								
EMS	EN61000-4-2 (ESD), Level 3 EN61000-4-4 (EFT), Level 2 EN61000-4-5 (Surge), Level 2					EN61000-4-2 (ESD), Level 3 EN61000-4-4 (EFT), Level 2 EN61000-4-5 (Surge), Level 3			
Прочее									
Buzzer, RTC, WDT	✓	✓	✓	✓	✓	✓	✓	✓	✓
MTBF (наработка на отказ)	231709 часов	226128 часов	225762 часов	225762 часов	120354 часов	135891 часов	135891 часов	102373 часов	102373 часов

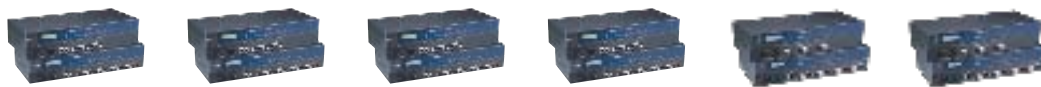
Терминальные сервера серии NPort® 6000



	NPort® 6610-32	NPort® 6610-32-48V	NPort® 6650-8	NPort® 6650-8-48V	NPort® 6650-16	NPort® 6650-16-48V	NPort® 6650-32	NPort® 6650-32-48V
LAN интерфейс								
10/100BaseT(X) порты	1 порт (8-pin RJ45 соединитель)							
Magnetic Isolation Protection	1.5 KV	1.5 KV	1.5 KV	1.5 KV	1.5 KV	1.5 KV	1.5 KV	1.5 KV
100BaseFX порты	---	---	---	---	---	---	---	---
Модули расширения								
10/100BaseT(X) (RJ45)	√	√	√	√	√	√	√	√
Multi-mode Fiber (SC)	√	√	√	√	√	√	√	√
Single-mode Fiber (SC)	√	√	√	√	√	√	√	√
GSM/GPRS	√	√	√	√	√	√	√	√
Модем	√	√	√	√	√	√	√	√
Serial интерфейс								
RS-232 порты	32	32	---	---	---	---	---	---
RS-232/422/485 порты	---	---	8	8	16	16	32	32
Соединитель	8-pin RJ45	8-pin RJ45	8-pin RJ45	8-pin RJ45	8-pin RJ45	8-pin RJ45	8-pin RJ45	8-pin RJ45
Коммуникационные параметры	Биты данных: 5, 6, 7, 8; Стоп биты: 1, 1.5, 2; Паритет: None, Even, Odd, Space, Mark							
Контроль потока	RTS/CTS, DTR/DSR, XON/XOFF							
Скорость	от 50 bps до 921.6 Kbps (Поддержка нестандартных скоростей)							
15 KV ESD Protection	√	√	√	√	√	√	√	√
2 KV isolation protection	---	---	---	---	---	---	---	---
RS-485 контроль потока	ADDC®	ADDC®	ADDC®	ADDC®	ADDC®	ADDC®	ADDC®	ADDC®
RS-232 консольный порт	√	√	√	√	√	√	√	√
Расширенные функции								
ЖКИ панель и 4 кнопки	√	√	√	√	√	√	√	√
Лог файл Serial данных	64 KB	64 KB	64 KB	64 KB	64 KB	64 KB	64 KB	64 KB
Буфер данных	64 KB	64 KB	64 KB	64 KB	64 KB	64 KB	64 KB	64 KB
SD слот	√	√	√	√	√	√	√	√
Программное обеспечение								
Сетевые протоколы	ICMP, IP, TCP, UDP, DHCP, BOOTP, Telnet, DNS, SNMP V1/V2c/V3, DDNS, HTTP, SMTP, HTTPS, SSL, SSH, PPPoE, RFC2217, IPv6, IPv4, Turbo Ring, Turbo Ring 2							
Протоколы безопасности	DES, 3DES, AES, SSH, SSL, HTTPS, RADIUS, PAP, CHAP, TACACS+							
Опции конфигурации	Web Console, Telnet Console, Serial Console, Windows Search Utility							
Драйверная поддержка	Windows Driver Manager (for Windows 95, 98, ME, NT, 2000, XP x86/x64, 2003 x86/x64, Vista x86/x64, 2008 x86/x64, Embedded CE 5.0/6.0, XP Embedded), Linux Real TTY driver (for 2.4.x, 2.6.x), Fixed TTY driver (for SCO Unix, SCO OpenServer, UnixWare 7, UnixWare 2.1, SVR 4.2, QNX 4.25, QNX 6, Solaris 10, FreeBSD, VAIK 5.x, HP-UX 11i)							
Управление	SNMP MIB-II							
IP Routing	Static, RIP-I, RIP-II							
Стандартные операционные моды	Real COM, TCP Server, TCP Client, UDP, Pair Connection, RFC2217, Terminal, Reverse Telnet, Ethernet Модем, Printer, PPP, Disabled							
Операционные моды безопасности	Secure Real COM, Secure TCP Server, Secure TCP Client, Secure Pair Connection, SSH, Reverse SSH							
Терминальных сессий	8 сессий на порт							
Физические характеристики								
Корпус	Метал (IP30)	Метал (IP30)	Метал (IP30)	Метал (IP30)	Метал (IP30)	Метал (IP30)	Метал (IP30)	Метал (IP30)
Вес	3600 г	3600 г	3460 г	3460 г	3580 г	3580 г	3600 г	3600 г
Размеры (мм)	440 x 195 x 44	440 x 195 x 44	440 x 195 x 44	440 x 195 x 44	440 x 195 x 44	440 x 195 x 44	440 x 195 x 44	440 x 195 x 44
Условия эксплуатации								
Рабочая температура	от 0 до 55°C	от 0 до 55°C	от 0 до 55°C	от 0 до 55°C	от 0 до 55°C	от 0 до 55°C	от 0 до 55°C	от 0 до 55°C
Относительная влажность	от 5 до 95% RH	от 5 до 95% RH	от 5 до 95% RH	от 5 до 95% RH	от 5 до 95% RH	от 5 до 95% RH	от 5 до 95% RH	от 5 до 95% RH
Температура хранения	от -20 до 70°C	от -20 до 70°C	от -20 до 70°C	от -20 до 70°C	от -20 до 70°C	от -20 до 70°C	от -20 до 70°C	от -20 до 70°C
Требования к питанию								
Входное напряжение	от 100 до 240 VAC	±48 VDC	от 100 до 240 VAC	±48 VDC	от 100 до 240 VAC	±48 VDC	от 100 до 240 VAC	±48 VDC
Потребление	285 mA @ 100 V 190 mA @ 240 V	293 mA @ 48 V	285 mA @ 100 V 190 mA @ 240 V	293 mA @ 48 V	285 mA @ 100 V 190 mA @ 240 V	293 mA @ 48 V	285 mA @ 100 V 190 mA @ 240 V	293 mA @ 48 V
Сертификаты								
EMC	CE (EN55022 Class A, EN55024), FCC Part 15 Subpart B Class A							
Safety	UL (UL60950-1), TÜV (EN60950-1)							
EMS	EN61000-4-2 (ESD), Level 3 EN61000-4-4 (EFT), Level 2 EN61000-4-5 (Surge), Level 2							
Прочее								
Buzzer, RTC, WDT	√	√	√	√	√	√	√	√
MTBF (наработка на отказ)	68707 часов	68707 часов	135370 часов	135370 часов	101783 часов	101783 часов	68177 часов	68177 часов



Терминальные сервера серии CN2600



	CN2610-8	CN2610-16	CN2610-8-2AC	CN2610-16-2AC	CN2650-8	CN2650-16
LAN интерфейс						
10/100BaseT(X) порты	2 порта (8-pin RJ45 соединитель)					
Magnetic Isolation Protection	1.5 KV	1.5 KV	1.5 KV	1.5 KV	1.5 KV	1.5 KV
Serial интерфейс						
RS-232 порты	8	16	8	16	---	---
RS-232/422/485 порты	---	---	---	---	8	16
Соединитель	8-pin RJ45	8-pin RJ45	8-pin RJ45	8-pin RJ45	8-pin RJ45	8-pin RJ45
Коммуникационные параметры	Биты данных: 5, 6, 7, 8; Стоп биты: 1, 1.5, 2; Паритет: None, Even, Odd, Space, Mark					
Контроль потока	RTS/CTS, DTR/DSR, XON/XOFF					
Скорость	от 50 bps до 921.6 Kbps					
15 KV ESD Protection	√	√	√	√	√	√
2 KV isolation protection	---	---	---	---	---	---
RS-485 контроль потока	ADDC*	ADDC*	ADDC*	ADDC*	ADDC*	ADDC*
RS-232 консольный порт	√	√	√	√	√	√
Расширенные функции						
ЖКИ панель и 4 кнопки	√	√	√	√	√	√
Лог файл Serial данных	128 KB	128 KB	128 KB	128 KB	128 KB	128 KB
Буфер данных	128 KB	128 KB	128 KB	128 KB	128 KB	128 KB
Программное обеспечение						
Сетевые протоколы	ICMP, IP, TCP, UDP, DHCP, BOOTP, Telnet, DNS, SNMP V1/V2c/V3, HTTP, SMTP, ARP, PPPoE, DDNS					
Протоколы безопасности	RADIUS, https, SSH, PAP, CHAP					
Опции конфигурации	Web Console, Telnet Console, Serial Console, Windows Search Utility					
Драйверная поддержка	Windows Driver Manager (for Windows 95, 98, ME, NT, 2000, XP x86/x64, 2003 x86/x64, Vista x86/x64, 2008 x86/x64, Embedded CE 5.0/6.0, XP Embedded), Linux Real TTY driver (for 2.4.x, 2.6.x), Fixed TTY driver (for SCO Unix, SCO OpenServer, UnixWare 7, UnixWare 2.1, SVR 4.2, QNX 4.25, QNX 6, Solaris 10, FreeBSD, AIX 5.x, HP-UX 11i)					
Управление	SNMP MIB-II					
IP Routing	Static, RIP-I, RIP-II					
Стандартные операционные моды	Real COM, TCP Server, TCP Client, UDP, RFC2217, Terminal, Reverse Telnet, PPP, DRDAS, Redundant COM, Disabled					
Терминальных сессий	8 сессий на порт					
Физические характеристики						
Корпус	Метал (IP30)	Метал (IP30)	Метал (IP30)	Метал (IP30)	Метал (IP30)	Метал (IP30)
Вес	3525 г	3560 г	3760 г	3980 г	3740 г	3790 г
Размеры (мм)	440 x 198 x 45	440 x 198 x 45	440 x 198 x 45	440 x 198 x 45	440 x 198 x 45	440 x 198 x 45
Условия эксплуатации						
Рабочая температура	от 0 до 55°C	от 0 до 55°C	от 0 до 55°C	от 0 до 55°C	от 0 до 55°C	от 0 до 55°C
Относительная влажность	от 5 до 95% RH	от 5 до 95% RH	от 5 до 95% RH	от 5 до 95% RH	от 5 до 95% RH	от 5 до 95% RH
Температура хранения	от -20 до 70°C	от -20 до 70°C	от -20 до 70°C	от -20 до 70°C	от -20 до 70°C	от -20 до 70°C
Требования к питанию						
Число входов	1	1	2	2	1	1
Входное напряжение	от 100 до 240 VAC, от 47 до 63 Hz					
Потребление	235 mA @ 100 VAC, 145 mA @ 240 V					
Сертификаты						
EMC	CE (EN55022 Class A, EN55024), FCC Part 15 Subpart B Class A					
Safety	UL (UL60950), TÜV (EN60950)					
EMS	EN61000-4-2 (ESD), Level 3 EN61000-4-4 (EFT), Level 4 EN61000-4-5 (Surge), Level 2					
Прочее						
Buzzer, RTC, WDT	√	√	√	√	√	√
MTBF (наработка на отказ)	99302 часов					



Терминальные сервера серии CN2600



	CN2650-8-2AC	CN2650-16-2AC	CN2650I-8	CN2650I-16	CN2650I-8-2AC	CN2650I-16-2AC
LAN интерфейс						
10/100BaseT(X) порты	2 порта (8-pin RJ45 соединитель)					
Magnetic Isolation Protection	1.5 KV	1.5 KV	1.5 KV	1.5 KV	1.5 KV	1.5 KV
Serial интерфейс						
RS-232 порты	---	---	---	---	---	---
RS-232/422/485 порты	8	16	8	16	8	16
Соединитель	8-pin RJ45	8-pin RJ45	DB9 male	DB9 male	DB9 male	DB9 male
Коммуникационные параметры	Биты данных: 5, 6, 7, 8; Стоп биты: 1, 1.5, 2; Паритет: None, Even, Odd, Space, Mark					
Контроль потока	RTS/CTS, DTR/DSR, XON/XOFF					
Скорость	от 50 bps до 921.6 Kbps					
15 KV ESD Protection	√	√	√	√	√	√
2 KV isolation protection	---	---	√	√	√	√
RS-485 контроль потока	ADDC®	ADDC®	ADDC®	ADDC®	ADDC®	ADDC®
RS-232 консольный порт	√	√	√	√	√	√
Расширенные функции						
ЖКИ панель и 4 кнопки	√	√	√	√	√	√
Лог файл Serial данных	128 KB	128 KB	128 KB	128 KB	128 KB	128 KB
Буфер данных	128 KB	128 KB	128 KB	128 KB	128 KB	128 KB
Программное обеспечение						
Сетевые протоколы	ICMP, IP, TCP, UDP, DHCP, BOOTP, Telnet, DNS, SNMP V1/V2c/V3, HTTP, SMTP, ARP, PPPoE, DDNS					
Протоколы безопасности	RADIUS, https, SSH, PAP, CHAP					
Опции конфигурации	Web Console, Telnet Console, Serial Console, Windows Search Utility					
Драйверная поддержка	Windows Driver Manager (for Windows 95, 98, ME, NT, 2000, XP x86/x64, 2003 x86/x64, Vista x86/x64, 2008 x86/x64, Embedded CE 5.0/6.0, XP Embedded), Linux Real TTY driver (for 2.4.x, 2.6.x), Fixed TTY driver (for SCO Unix, SCO OpenServer, UnixWare 7, UnixWare 2.1, SVR 4.2, QNX 4.25, QNX 6, Solaris 10, FreeBSD, AIX 5.x, HP-UX 11i)					
Управление	SNMP MIB-II					
IP Routing	Static, RIP-I, RIP-II					
Стандартные операционные моды	Real COM, TCP Server, TCP Client, UDP, RFC2217, Terminal, Reverse Telnet, PPP, DRDAS, Redundant COM, Disabled					
Терминальных сессий	8 сессий на порт					
Физические характеристики						
Корпус	Метал (IP30)	Метал (IP30)	Метал (IP30)	Метал (IP30)	Метал (IP30)	Метал (IP30)
Вес	3900 г	3980 г	3666 г	3776 г	3932 г	4022 г
Размеры (мм)	440 x 198 x 45	440 x 198 x 45	440 x 198 x 45	440 x 198 x 45	440 x 198 x 45	440 x 198 x 45
Условия эксплуатации						
Рабочая температура	от 0 до 55°C	от 0 до 55°C	от 0 до 55°C	от 0 до 55°C	от 0 до 55°C	от 0 до 55°C
Относительная влажность	от 5 до 95% RH	от 5 до 95% RH	от 5 до 95% RH	от 5 до 95% RH	от 5 до 95% RH	от 5 до 95% RH
Температура хранения	от -20 до 70°C	от -20 до 70°C	от -20 до 70°C	от -20 до 70°C	от -20 до 70°C	от -20 до 70°C
Требования к питанию						
Число входов	2	2	1	1	2	2
Входное напряжение	от 100 до 240 VAC, от 47 до 63 Hz					
Потребление	235 mA @ 100 VAC, 145 mA @ 240 VAC					
Сертификаты						
EMC	CE (EN55022 Class A, EN55024), FCC Part 15 Subpart B Class A					
Safety	UL (UL60950), TÜV (EN60950)					
EMS	EN61000-4-2 (ESD), Level 3 EN61000-4-4 (EFT), Level 4 EN61000-4-5 (Surge), Level 2					
Прочее						
Buzzer, RTC, WDT	√	√	√	√	√	√
MTBF (наработка на отказ)	99302 часов					

Комбо коммутатор / Serial сервер



NPort S8000: спецификации Ethernet коммутатора

Ethernet интерфейс	
Стандарты	IEEE 802.3 для 10BaseT IEEE 802.3u для 100BaseT(X) и 100Base FX IEEE 802.3x для контроля потока IEEE 802.1D для Spanning Tree Protocol IEEE 802.1w для Rapid STP IEEE 802.1Q для VLAN Tagging IEEE 802.1p для Class of Service IEEE 802.1X для Authentication IEEE 802.3ad для Port Trunk с LACP
Сетевые протоколы	ICMP, IP, TCP, UDP, ARP, Telnet, DNS, HTTP, SMTP, SNMP, IGMPv1/v2 device, GVRP, SNMPv1/v2c/v3, DHCP Server/Client, DHCP Option 82, BootP, TFTP, SNMP, SMTP, RARP, GMRP, LACP, RMON
MIB	MIB-II, Ethernet-Like MIB, P-BRIDGE MIB, Q-BRIDGE MIB, Bridge MIB, RSTP MIB, RMON MIB Group 1, 2, 3, 9
Контроль потока	IEEE 802.3x контроль потока, back pressure
Оптические интерфейсы	
Тип	Multi-mode
Расстояние	от 0 до 2 км, 1310 nm (62.5/125 μm, 500 MHz*км)
Min. TX выход	-20 dBm
Max. TX выход	-14 dBm
Чувствительность	от -34 до -30 dBm
Свойства коммутатора	
Приоритетных запросов	4
Максимальное число VLAN	64
VLAN ID	VID от 1 до 4094
IGMP групп	256
Интерфейсы коммутатора	
RJ45 порты	10/100BaseT(X) auto negotiation speed, F/H duplex mode, и auto MDI/MDI-X connection
DIP переключатели	Turbo Ring, Master, Coupler, Reserve
Контакты аварии	2 релейных выхода с максимальной нагрузкой 1А @ 24 VDC

NPort S8000: спецификации

Общие характеристики	
Serial порты	4 RS-232/422/485 порты
Ethernet Switch порты	3 RJ45 медных порта, 2 multi-mode оптических порта
Консольные порты	1 (8-pin RJ45 соединитель)
Индикаторы	PWR1, PWR2, READY, MASTER, COUPLER, LINK4, LINK5
Физические характеристики	
Корпус	Метал
Вес	995 г
Размеры (мм)	73.1 x 134 x 105
Условия эксплуатации	
Рабочая температура	от 0 до 60°C
Относительная влажность	от 5 до 95% RH
Температура хранения	от -40 до 85°C
Требования к питанию	
Входное напряжение	от 12 до 48 VDC
Потребление	935mA @ 12 V, 470 mA @ 24 V
Сертификаты	
EMC	CE (EN55022 Class A, EN55024), FCC Part 15 Subpart B Class A
Safety	UL-508, UL (UL60950-1), LVD (EN60950-1)
EMS	IEC 61000-4-2, Level 4 (ESD) IEC 61000-4-4, Level 4 (EFT) IEC 61000-4-5 for serial port, Level 1 (Surge) IEC 61000-4-5 for Power Line, Level 3 (Surge) IEC 61000-4-5 for LAN port, Level 2 (Surge)
Прочее	
Buzzer, RTC, WDT	√

NPort S8000: спецификации Serial сервера

Serial интерфейс	
Число портов	4
Serial стандарты	RS-232/422/485
Соединитель	DB9 male
Защита по Serial	15 KV ESD protection для всех сигналов 2 KV isolation protection
RS-485 контроль потока	ADDC* (automatic data direction control)
Pull High/Low резисторы для RS-485	1 KΩ, 150 KΩ
Терминаторы для RS-485	55 Ω, 120 Ω
Консольный порт	RS-232 порт (8-pin RJ45)
Serial параметры	
Биты данных	5, 6, 7, 8
Стоп биты	1, 1.5, 2
Паритет	None, Even, Odd, Space, Mark
Контроль потока	RTS/CTS и XON/XOFF
Скорость	от 50 bps до 921.6 Kbps
Serial сигналы	
RS-232	TxD, RxD, RTS, CTS, DTR, DSR, DCD, GND
RS-422	Tx+, Tx-, Rx+, Rx-, GND
RS-485-4пр	Tx+, Tx-, Rx+, Rx-, GND
RS-485-2пр	Data+, Data-, GND
Программное обеспечение	
Опции конфигурации	Web Console, Telnet Console, Serial Console, Windows Search Utility
Windows Real COM драйвера	Windows 95, 98, ME, NT, 2000, XP x86/x64, 2003 x86/x64, Vista x86/x64, 2008 x86/x64, Embedded CE 5.0/6.0, XP Embedded
Fixed TTY драйвера	SCO Unix, SCO OpenServer, UnixWare 7, UnixWare 2.1, SVR 4.2, QNX 4.25, QNX 6, Solaris 10, FreeBSD, AIX 5.x, HP-UX 11i
Linux Real TTY драйвера	2.4.x, 2.6.x
Оперционные моды	Real COM, TCP Server, TCP Client, UDP, RFC2217
Управление	SNMP MIB-II
IP Routing	Static, RIP-1, RIP-II
Прочее	
Средства предупреждения	Звуковой излучатель и RTC (часы реального времени)
Триггер автоматической перезагрузки	WDT (watchdog timer)

Сервера Serial - Ethernet



	NPort® 5110 NPort® 5110-T	NPort® 5130	NPort® 5150	NPort® DE-211	NPort® DE-311	NPort® 5210 NPort® 5210-T	NPort® 5230 NPort® 5230-T	
Ethernet интерфейс								
10BaseT порты	---	---	---	1	---	---	---	
10/100BaseT(X) порты	1	1	1	---	1	1	1	
100BaseFX порты	---	---	---	---	---	---	---	
Соединитель	RJ45	RJ45	RJ45	RJ45	RJ45	RJ45	RJ45	
Magnetic Isolation Protection	1.5 KV	1.5 KV	1.5 KV	1.5 KV	1.5 KV	1.5 KV	1.5 KV	
Serial интерфейс								
RS-232 порты	1	---	---	---	---	2	1	
RS-232/422 порты	---	1	---	---	---	---	1	
RS-232/422/485 порты	---	---	1	1	1	---	---	
Соединитель	DB9-M	DB9-M	DB9-M	DB25-F	DB9-F	RJ45	Терминальный блок	
15 KV ESD Protection	√	√	√	√	√	√	√	
2 KV Isolation Protection	---	---	---	---	---	---	---	
Serial параметры	Биты данных: 5, 6, 7, 8; Стоп биты: 1, 1.5, 2; Паритет: None, Even, Odd, Space, Mark							
Контроль потока	RTS/CTS, XON/XOFF							
Скорость	от 110bps до 230.4 Kbps		от 50 bps до 921.6 Kbps		от 50 bps до 230.4 Kbps			от 110 bps до 230.4 Kbps
Программное обеспечение								
Сетевые протоколы	ICMP, IP, TCP, UDP, DHCP, BOOTP, Telnet, DNS, SNMP V1/V2c, HTTP, SMTP			DHCP, BOOTP, Telnet, TCP, UDP, IP, ICMP, ARP		ICMP, IP, TCP, UDP, DHCP, BOOTP, Telnet, DNS, SNMP V1/V2c, HTTP, SMTP, SNTP		
Web консоль	√	√	√	---	---	√	√	
Serial консоль	√	---	√	√	√	√	√	
Telnet консоль	√	√	√	√	√	√	√	
Windows утилиты	√	√	√	√	√	√	√	
Windows Real COM драйвера	Windows 95, 98, ME, NT, 2000, XP x86/x64, 2003 x86/x64, Vista x86/x64, 2008 x86/x64, Embedded CE 5.0/6.0, XP Embedded							
Fixed TTY драйвера	SCO Unix, SCO OpenServer, UnixWare 7, UnixWare 2.1, SVR 4.2, QNX 4.25, QNX 6, Solaris 10, FreeBSD, AIX 5.x, HP-UX 11i							
Linux Real TTY драйвера	Linux 2.4.x, 2.6.x							
Дополнительная конфигурация								
ЖКИ с клавишами	---	---	---	---	---	---	---	
Физические характеристики								
Корпус	Метал	Метал	Метал	Метал (IP30)	Метал (IP30)	Метал (IP30)	Метал (IP30)	
Вес	340 г	340 г	340 г	480 г	480 г	340 г	360 г	
Размеры (мм)	52 x 80 x 22			67 x 100.4 x 22				
Условия эксплуатации								
Рабочая температура	от 0 до 55°C или от -40 до 75°C		от 0 до 55°C		от 0 до 55°C или от -40 до 75°C			
Относительная влажность	от 5 до 95% RH		от 5 до 95% RH		от 5 до 95% RH			
Температура хранения	от -20 до 85°C		от -20 до 85°C		от -20 до 85°C			
Требования к питанию								
Входное напряжение	от 12 до 48 VDC	от 12 до 48 VDC	от 12 до 48 VDC	от 12 до 30 VDC	от 9 до 30 VDC	от 12 до 48 VDC	от 12 до 48 VDC	
Потребление @ 12/24/48 VDC	128.7/72/--- mA	200/106/--- mA	200/106/--- mA	180/100/--- mA	---/150/--- mA	325/190/--- mA	325/190/--- mA	
Потребление @ 100/240 VAC	---	---	---	---	---	---	---	
Сертификаты								
EMC	CE (EN55022 Class A, EN55024), FCC Part 15 Subpart B Class A			CE (EN55022 Class B, EN55024 Class B), FCC Part 15 Subpart B		CE (EN55022 and EN55024 Class A), FCC Part 15 Subpart B Class A		
Safety	UL (UL60950-1), TÜV (EN60950-1)			UL (UL60950), TÜV (EN60950)		UL (UL60950-1), TÜV (EN60950-1)		
Marine	---	---	---	---	---	DNV		
Medical	---	---	---	---	EN60601-1-2 Class B, EN55011		---	
Прочее								
Buzzer, RTC, WDT	WDT только	WDT только	WDT только	---	---	√	√	
MTBF (наработка на отказ)	279122 часов	246505 часов	246034 часов	347822 часов	225529 часов	134850 часов	106955 часов	

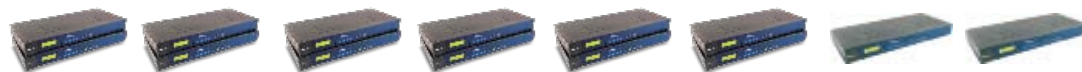
Сервера Serial - Ethernet



	NPort® 5232 NPort® 5232-T	NPort® 5232I NPort® 5232I-T	NPort® 5410	NPort® 5430	NPort® 5430I	NPort® 5450	NPort® 5450I
Ethernet интерфейс							
10BaseT порты	---	---	---	---	---	---	---
10/100BaseT(X) порты	1	1	1	1	1	1	1
100BaseFX	---	---	---	---	---	---	---
Соединитель	RJ45	RJ45	RJ45	RJ45	RJ45	RJ45	RJ45
Magnetic Isolation Protection	1.5 KV	1.5 KV	1.5 KV	1.5 KV	1.5 KV	1.5 KV	1.5 KV
Serial интерфейс							
RS-232 порты	---	---	4	---	---	---	---
RS-232/422 порты	2	2	---	4	4	---	---
RS-232/422/485 порты	---	---	---	---	---	4	4
Соединитель	Терминальный блок	Терминальный блок	DB9-M	Терминальный блок	Терминальный блок	DB9-M	DB9-M
15 KV ESD Protection	√	√	√	√	√	√	√
2 KV Isolation Protection	---	√	---	---	√	---	√
Serial параметры	Биты данных: 5, 6, 7, 8; Стоп биты: 1, 1.5, 2; Паритет: None, Even, Odd, Space, Mark						
Контроль потока	RTS/CTS, XON/XOFF	RTS/CTS, XON/XOFF	RTS/CTS, XON/XOFF	RTS/CTS, XON/XOFF	RTS/CTS, XON/XOFF	RTS/CTS, XON/XOFF	RTS/CTS, XON/XOFF
Скорость	от 110 bps до 230.4 Kbps		от 50 bps до 921.6 Kbps				
Программное обеспечение							
Сетевые протоколы	ICMP, IP, TCP, UDP, DHCP, BOOTP, Telnet, DNS, SNMP V1/V2c, HTTP, SMTP, SNTPT		ICMP, IP, TCP, UDP, DHCP, BOOTP, Telnet, DNS, SNMP V1/V2c, HTTP, SMTP, SNTPT, Rtelnet, ARP				
Web консоль	√	√	√	√	√	√	√
Serial консоль	---	---	---	---	---	---	---
Telnet консоль	√	√	√	√	√	√	√
Windows утилиты	√	√	√	√	√	√	√
Windows Real COM драйвера	Windows 95, 98, ME, NT, 2000, XP x86/x64, 2003 x86/x64, Vista x86/x64, 2008 x86/x64, Embedded CE 5.0/6.0, XP Embedded						
Fixed TTY драйвера	SCO Unix, SCO OpenServer, UnixWare 7, UnixWare 2.1, SVR 4.2, QNX 4.25, QNX 6, Solaris 10, FreeBSD, AIX 5.x, HP-UX 11i						
Linux Real TTY драйвера	Linux 2.4.x, 2.6.x						
Дополнительная конфигурация							
ЖКИ с клавишами	---	---	√	√	√	√	√
Физические характеристики							
Корпус	Метал (IP30)	Метал (IP30)	Метал (IP30)	Метал (IP30)	Метал (IP30)	Метал (IP30)	Метал (IP30)
Вес	360 г	380 г	740 г	---	---	---	---
Размеры (мм)	67 x 100.4 x 22	67 x 100.4 x 35	158 x 103 x 33	---	---	---	---
Условия эксплуатации							
Рабочая температура	от 0 до 55°C или от -40 до 75°C		от 0 до 55°C				
Относительная влажность	от 5 до 95% RH		от 5 до 95% RH				
Температура хранения	от -40 до 85°C		от -20 до 70°C				
Требования к питанию							
Входное напряжение	от 12 до 48 VDC	от 12 до 48 VDC	от 12 до 48 VDC	от 12 до 48 VDC	от 12 до 48 VDC	от 12 до 48 VDC	от 12 до 48 VDC
Потребление @ 12/24/48 VDC	280/150/--- mA	509.4/200/--- mA	350/190/--- mA	320/175/--- mA	530/280/--- mA	350/190/--- mA	554/294/--- mA
Потребление @ 100/240 VAC	---	---	---	---	---	---	---
Сертификаты							
EMC	CE (EN55022 and EN55024 Class A), FCC Part 15 Subpart B Class A						
Safety	UL (UL60950-1), TÜV (EN60950-1)						
Marine	DNV						
Medical	---	---	EN60601-1-2 Class B, EN55011				
Прочее							
Buzzer, RTC, WDT	√	√	√	√	√	√	√



Сервера Serial - Ethernet



	NPort® 5610-8	NPort® 5610-8-48V	NPort® 5630-8	NPort® 5650-8	NPort® 5650-8-M-SC	NPort® 5650-8-S-SC	NPort® 5610-16	NPort® 5610-16-48V
Ethernet интерфейс								
10BaseT порты	---	---	---	---	---	---	---	---
10/100BaseT(X) порты	1	1	1	1	---	---	1	1
100BaseFX порты	---	---	---	---	1 (multi-mode)	1 (single-mode)	---	---
Соединитель	RJ45	RJ45	RJ45	RJ45	SC	SC	RJ45	RJ45
Magnetic Isolation Protection	1.5 KV	1.5 KV	1.5 KV	1.5 KV	---	---	1.5 KV	1.5 KV
Serial интерфейс								
RS-232 порты	8	8	---	---	---	---	16	16
RS-232/422 порты	---	---	8	---	---	---	---	---
RS-232/422/485 порты	---	---	---	8	8	8	---	---
Соединитель	RJ45	RJ45	RJ45	RJ45	RJ45	RJ45	RJ45	RJ45
15 KV ESD Protection	√	√	√	√	√	√	√	√
2 KV Isolation Protection	---	---	---	---	---	---	---	---
Serial параметры	Биты данных: 5, 6, 7, 8; Стоп биты: 1, 1.5, 2; Паритет: None, Even, Odd, Space, Mark							
Контроль потока	RTS/CTS, XON/XOFF							
Скорость	от 50 bps до 921.6 Kbps							
Программное обеспечение								
Сетевые протоколы	ICMP, IP, TCP, UDP, DHCP, BOOTP, Telnet, DNS, SNMP V1/V2c, HTTP, SMTP, SNTp, ARP, PPP, SLIP, RTNet, RFC2217							
Web консоль	√	√	√	√	√	√	√	√
Serial консоль	---	---	---	---	---	---	---	---
Telnet консоль	√	√	√	√	√	√	√	√
Windows утилиты	√	√	√	√	√	√	√	√
Windows Real COM драйвера	Windows 95, 98, ME, NT, 2000, XP x86/x64, 2003 x86/x64, Vista x86/x64, 2008 x86/x64, Embedded CE 5.0/6.0, XP Embedded							
Fixed TTY драйвера	SCO Unix, SCO OpenServer, UnixWare 7, UnixWare 2.1, SVR 4.2, QNX 4.25, QNX 6, Solaris 10, FreeBSD, AIX 5.x, HP-UX 11i							
Linux Real TTY драйвера	Linux 2.4.x, 2.6.x							
Дополнительная конфигурация								
ЖКИ с клавишами	√	√	√	√	√	√	√	√
Физические характеристики								
Корпус	Метал (IP30)	Метал (IP30)	Метал (IP30)	Метал (IP30)	Метал (IP30)	Метал (IP30)	Метал (IP30)	Метал (IP30)
Вес	3340 г	3160 г	3380 г	3360 г	3380 г	3380 г	3420 г	3260 г
Размеры (мм)	440 x 45 x 198							
Условия эксплуатации								
Рабочая температура	от 0 до 55°C	от 0 до 55°C	от 0 до 55°C	от 0 до 55°C	от 0 до 55°C	от 0 до 55°C	от 0 до 55°C	от 0 до 55°C
Относительная влажность	от 5 до 95% RH	от 5 до 95% RH	от 5 до 95% RH	от 5 до 95% RH	от 5 до 95% RH	от 5 до 95% RH	от 5 до 95% RH	от 5 до 95% RH
Температура хранения	от -20 до 75°C	от -20 до 75°C	от -20 до 75°C	от -20 до 75°C	от -20 до 75°C	от -20 до 75°C	от -20 до 75°C	от -20 до 75°C
Требования к питанию								
Входное напряжение	от 100 до 240 VAC, от 47 до 63 hz	±48 VDC	от 100 до 240 VAC, от 47 до 63 hz	от 100 до 240 VAC, от 47 до 63 hz	от 100 до 240 VAC, от 47 до 63 hz	от 100 до 240 VAC, от 47 до 63 hz	от 100 до 240 VAC, от 47 до 63 hz	±48 VDC
Потребление @ 12/24/48 VDC	---	---/---/135 mA	---	---	---	---	---	---/---/135 mA
Потребление @ 100/240 VAC	141/93 mA	---	152/98 mA	158/102 mA	174/113 mA	164/110 mA	141/93 mA	---
Сертификаты								
EMC	CE (EN55022 Class A, EN55024), FCC Part 15 Subpart B Class A, IEC61000-4-12		CE (EN55022 Class A, EN55024), FCC Part 15 Subpart B Class A				CE (EN55022 Class A, EN55024), FCC Part 15 Subpart B Class A, IEC61000-4-12	
Safety	UL (UL60950-1), TÜV (EN60950-1)							
Marine	---	---	---	---	---	---	---	---
Medical	EN60601-1-2 Class B, EN55011							
Прочее								
Buzzer, RTC, WDT	√	√	√	√	√	√	√	√
MTBF (наработка на отказ)	97294 часов	96758 часов	118405 часов	117584 часов	116914 часов	116914 часов	94928 часов	94417 часов

Сервера Serial - Ethernet



	NPort® 5630-16	NPort® 5650-16	NPort® 5650-16-M-5C	NPort® 5650-16-S-5C	NPort® 5610-8-DT	NPort® 5610-8-DT-J	NPort® 5650-8-DT	NPort® 5650-8-DT	NPort® 5650-8-DT-J
Ethernet интерфейс									
10BaseT порты	---	---	---	---	---	---	---	---	---
10/100BaseT(X) порты	1	1	---	---	2	2	2	2	2
100BaseFX порты	---	---	1 (multi-mode)	1 (single-mode)	---	---	---	---	---
Соединитель	RJ45	RJ45	SC	SC	RJ45	RJ45	RJ45	RJ45	RJ45
Magnetic Isolation Protection	1.5 KV	1.5 KV	---	---	1.5 KV	1.5 KV	1.5 KV	1.5 KV	1.5 KV
Serial интерфейс									
RS-232 порты	---	---	---	---	8	8	---	---	---
RS-232/422 порты	16	---	---	---	---	---	---	---	---
RS-232/422/485 порты	---	16	16	16	---	---	8	8	8
Соединитель	RJ45	RJ45	RJ45	RJ45	DB9-M	RJ45	DB9-M	DB9-M	RJ45
15 KV ESD Protection	√	√	√	√	√	√	√	√	√
2 KV Isolation Protection	---	---	---	---	---	---	---	√	---
Serial параметры	Биты данных: 5, 6, 7, 8; Стоп биты: 1, 1.5, 2; Паритет: None, Even, Odd, Space, Mark								
Контроль потока	RTS/CTS, XON/XOFF								
Скорость	от 50 bps до 921.6 Kbps								
Программное обеспечение									
Сетевые протоколы	ICMP, IP, TCP, UDP, DHCP, BOOTP, Telnet, DNS, SNMP V1/V2c, HTTP, SMTP, SNT, ARP, PPP, SLIP, Rtelnet, RFC2217					ICMP, IP, TCP, UDP, DHCP, BOOTP, Telnet, DNS, SNMP V1/V2c, HTTP, SMTP, SNT, Rtelnet, ARP, RFC2217			
Web консоль	√	√	√	√	√	√	√	√	√
Serial консоль	---	---	---	---	√	√	√	√	√
Telnet консоль	√	√	√	√	√	√	√	√	√
Windows утилиты	√	√	√	√	√	√	√	√	√
Windows Real COM драйвера	Windows 95, 98, ME, NT, 2000, XP x86/x64, 2003 x86/x64, Vista x86/x64, 2008 x86/x64, Embedded CE 5.0/6.0, XP Embedded								
Fixed TTY драйвера	SCO Unix, SCO OpenServer, UnixWare 7, UnixWare 2.1, SVR 4.2, QNX 4.25, QNX 6, Solaris 10, FreeBSD, AIX 5.x, HP-UX 11i								
Linux Real TTY драйвера	Linux 2.4.x, 2.6.x								
Дополнительная конфигурация									
ЖКИ с клавишами	√	√	√	√	√	√	√	√	√
Физические характеристики									
Корпус	Метал (IP30)	Метал (IP30)	Метал (IP30)	Метал (IP30)	Метал (IP30)	Метал (IP30)	Метал (IP30)	Метал (IP30)	Метал (IP30)
Вес	3400 г	3460 г	3440 г	3440 г	1760 г	1170 г	1770 г	1850 г	1710 г
Размеры (мм)	440 x 45 x 198				197 x 44 x 135.5				
Условия эксплуатации									
Рабочая температура	от 0 до 55°C	от 0 до 55°C	от 0 до 55°C	от 0 до 55°C	от 0 до 55°C	от 0 до 55°C	от 0 до 55°C	от 0 до 55°C	от 0 до 55°C
Относительная влажность	от 5 до 95% RH	от 5 до 95% RH	от 5 до 95% RH	от 5 до 95% RH	от 5 до 95% RH	от 5 до 95% RH	от 5 до 95% RH	от 5 до 95% RH	от 5 до 95% RH
Температура хранения	от -20 до 75°C	от -20 до 75°C	от -20 до 75°C	от -20 до 75°C	от -20 до 70°C	от -20 до 70°C	от -20 до 70°C	от -20 до 70°C	от -20 до 70°C
Требования к питанию									
Входное напряжение	от 100 до 240VAC, от 47 до 63 hz	от 100 до 240VAC, от 47 до 63 hz	от 100 до 240VAC, от 47 до 63 hz	от 100 до 240VAC, от 47 до 63 hz	от 12 до 48 VDC	от 12 до 48 VDC	от 12 до 48 VDC	от 12 до 48 VDC	от 12 до 48 VDC
Потребление @ 12/24/48 VDC	---	---	---	---	611/300/140 mA	611/300/140 mA	615/300/156 mA	1066/510/200 mA	615/300/156 mA
Потребление @ 100/240 VAC	152/98 mA	158/102 mA	174/113 mA	164/110 mA	---	---	---	---	---
Сертификаты									
EMC	CE (EN55022 Class A, EN55024), FCC Part 15 Subpart B Class A					CE (EN55022 Class A, EN55024), FCC Part 15 Subpart B Class A			
Safety	UL (UL60950-1), TÜV (EN60950-1)								
Marine	---	---	---	---	---	---	---	---	---
Medical	EN60601-1-2 Class B, EN55011	EN60601-1-2 Class B, EN55011	EN60601-1-2 Class B, EN55011	EN60601-1-2 Class B, EN55011	---	---	---	---	---
Прочее									
Buzzer, RTC, WDT	√	√	√	√	√	√	√	√	√
MTBF (наработка на отказ)	91483 часов	104767 часов	87528 часов	87528 часов	163356 часов	163356 часов	163356 часов	163356 часов	163356 часов

Индустриальные сервера Serial - Ethernet



	NPort® IA5150 NPort® IA5150-T	NPort® IA5150I NPort® IA5150I-T	NPort® IA5150-M-SC NPort® IA5150-M-SC-T	NPort® IA5150I-M-SC NPort® IA5150I-M-SC-T	NPort® IA5150-S-SC NPort® IA5150-S-SC-T	NPort® IA5150I-S-SC NPort® IA5150I-S-SC-T	NPort® IA5250 NPort® IA5250-T
Ethernet интерфейс							
10/100BaseT(X) порты	2	2	---	---	---	---	2
100BaseFX порты	---	---	1 (multi-mode)	1 (multi-mode)	1 (single-mode)	1 (single-mode)	---
Соединитель	RJ45	RJ45	SC	SC	SC	SC	RJ45
Magnetic Isolation Protection	1.5 KV	1.5 KV	---	---	---	---	1.5 KV
Serial интерфейс							
RS-232/422/485 порты	1	1	1	1	1	1	2
Соединитель	DB9-M/ТБ	DB9-M/ТБ	DB9-M/ТБ	DB9-M/ТБ	DB9-M/ТБ	DB9-M/ТБ	DB9-M
15 KV ESD Protection	√	√	√	√	√	√	√
2 KV Isolation Protection	---	√	---	√	---	√	---
Serial параметры	Биты данных: 5, 6, 7, 8; Стоп биты: 1, 1.5, 2; Паритет: None, Even, Odd, Space, Mark						
Контроль потока	RTS/CTS, XON/XOFF						
Скорость	110 bps to 230.4 Kbps						
Программное обеспечение							
Сетевые протоколы	ICMP, IP, TCP, UDP, DHCP, BOOTP, Telnet, Rtelnet, DNS, SNMP V1/V2c, HTTP, SMTP, SNTp						
Опции конфигурации	Web Console, Serial Console, Telnet Console, Windows Utility						
Windows Real COM драйвера	Windows 95, 98, ME, NT, 2000, XP x86/x64, 2003 x86/x64, Vista x86/x64, 2008 x86/x64, Embedded CE 5.0/6.0, XP Embedded						
Fixed TTY драйвера	SCO Unix, SCO OpenServer, UnixWare 7, UnixWare 2.1, SVR 4.2, QNX 4.25, QNX 6, Solaris 10, FreeBSD, AIX 5.x, HP-UX 11i						
Linux Real TTY драйвера	Linux 2.4.x, 2.6.x						
Физические характеристики							
Корпус	Пластик (IP30)						
Вес	360 г						
Размеры (мм)	29 x 89.2 x 118.5						
Условия эксплуатации							
Рабочая температура	от 0 до 55°C или от -40 до 75°C						
Относительная влажность	от 5 до 95% RH						
Температура хранения	от -40 до 85°C						
Требования к питанию							
Входное напряжение	от 12 до 48 VDC	от 12 до 48 VDC	от 12 до 48 VDC	от 12 до 48 VDC	от 12 до 48 VDC	от 12 до 48 VDC	от 12 до 48 VDC
Потребление	360 mA @ 12 V, 195 mA @ 24 V	420 mA @ 12 V, 215 mA @ 24 V	500 mA @ 12 V, 250 mA @ 24 V	510 mA @ 12 V, 260 mA @ 24 V	470 mA @ 12 V, 210 mA @ 24 V	490 mA @ 12 V, 250 mA @ 24 V	440 mA @ 12 V, 200 mA @ 24 V
Сертификаты							
EMC	CE (EN55022 Class A, EN55024), FCC Part 15 Subpart B Class A						
Safety	UL (UL60950-1), UL508, TÜV (EN60950-1)						
Hazardous Location	UL/cUL Class 1 Division 2 Groups A, B, C and D						
ATEX	Class I, Zone 2						
Marine	DNV						
EMS	EN61000-4-2 (ESD), Level 3; EN61000-4-3 (RS), Level 3; EN61000-4-4 (EFT), Level 4; EN61000-4-5 (Surge), Level 3; EN61000-4-6 (CS), Level 3; EN61000-4-8;						
IEC	IEC60068-2-27 (Shock); IEC60068-2-32 (Freefall); IEC60068-2-6 (Vibration)						
Защита от пыли	IP30	IP30	IP30	IP30	IP30	IP30	IP30
Прочее							
Buzzer, RTC, WDT	√	√	√	√	√	√	√
MTBF (наработка на отказ)	183747 часов	195614 часов	183747 часов	195614 часов	183747 часов	195614 часов	194765 часов

Встаиваемые сервера Serial - Ethernet



	MiiNePort E1 MiiNePort E1-T	NE-4110S	NE-4110A	NE-4120S	NE-4120A	NE-4100T	WE-2100T	
Форм-фактор								
Тип	Модуль	Модуль				Модуль с 26-pin разъемом	Компактный металлический корпус	
Размеры (мм)	33.9 x 16.25 x 13.5	57 x 40	57 x 40	57 x 40	57 x 40	45 x 36	54 x 40 x 13.3	
Ethernet интерфейс								
10/100BaseT(X) порты	1	1	1	1	1	1	1	
Соединитель	RJ45	RJ45	RJ45	5-pin pin header		26-pin разъем	44-pin разъем	
Magnetic Isolation Protection	1.5 KV	1.5 KV	1.5 KV	1.5 KV	1.5 KV	1.5 KV	1.5 KV	
WLAN интерфейс								
Стандарты	---	---	---	---	---	---	IEEE 802.11a/b/g	
Модуляция	---	---	---	---	---	---	DSSS, CCK, DFDM	
Безопасность	---	---	---	---	---	---	SEP, SPA, SPA2, 802.11i	
Сетевые моды	---	---	---	---	---	---	Infrastructure (a/b/g), Ad Hoc (b/g)	
Serial интерфейс								
TTL порты	1 (порт)	1 (консольный порт)				2 (1 порт данных, 1 консольный)		
RS-232 порты	---	1 (порт данных)	---	1 (порт данных)	---	---	---	
RS-232/422 порты	---	---	1 (порт данных)	---	1 (порт данных)	---	---	
Serial параметры	Биты данных: 5, 6, 7, 8; Стоп биты: 1, 1.5, 2; Паритет: None, Even, Odd, Space, Mark							
Контроль потока	RTS/CTS, XON/XOFF							
Скорость	от 50 bps до 230.4 Kbps* (Поддержка нестандартных скоростей)	от 110 bps до 230.4 Kbps					от 50 bps до 921.6 Kbps	
Программируемые GPIO контакты	3	4	4	4	4	4	---	
Программное обеспечение								
Сетевые протоколы	ICMP, IP, TCP, UDP, DHCP, Telnet, HTTP, SNMP V1/V2c, SMTP ARP, TFTP, Auto IP, BOOTP						DNS, SNMP, SSH, HTTPS	
Опции конфигурации	Web/Serial/Telnet Console, Windows Utility							
Serial моды	√	---	---	---	---	---	√	
Windows Real COM драйвера	Windows 95, 98, ME, NT, 2000, XP x86/x64, 2003 x86/x64, Vista x86/x64, 2008 x86/x64, Embedded CE 5.0/6.0, XP Embedded							
Fixed TTY драйвера	SCO Unix, SCO OpenServer, UnixWare 7, UnixWare 2.1, SVR 4.2, QNX 4.25, QNX 6, Solaris 10, FreeBSD, AIX 5.x, HP-UX 11i							
Linux Real TTY драйвера	Linux 2.4.x, 2.6.x							
Операционные моды	TCP Server, TCP Client, UDP, Real COM mode, Модем Mode, RFC2217						Real COM, TCP Server, TCP Client, UDP, RFC2217	
Условия эксплуатации								
Рабочая температура	от 0 до 55°C или от -40 до 85°C		от 0 до 55°C или от -40 до 75°C				от 0 до 55°C	
Относительная влажность	от 5 до 95% RH						от 5 до 95% RH	
Температура хранения	от -40 до 85°C		от -20 до 70°C				от -20 до 70°C	
Требования к питанию								
Входное напряжение	3.3 VDC (±5%)		5 VDC (±5%)	5 VDC (±5%)	5 VDC (±5%)	5 VDC (±5%)	3.3 VDC (±5%)	
Потребление	160 mA @ 3.3 VDC max.		290 mA @ 5 VDC max.				540 mA (на макс. скорости)	
Сертификаты								
EMC	EN55022:1998, Class B (radiated & conducted emissions); EN55024:1998 (direct & indirect ESD, electrical fast-transient/burst immunity, power frequency magnetic field immunity)		CE (EN55022 Class A), FCC Part 15 Subpart B Class A				CE (EN55022 and EN55024 Class A, ETSI EN 301 489-17, ETSI EN 301 489-1)	
Прочее								
Watchdog Timer	√		√	√	√	√	√	
MTBF (наработка на отказ)	---		290276 часов	289573 часов	289573 часов	289573 часов	288173 часов	
							505288 часов	

* Скорость до 921.6 Kbps доступна по запросу

Ethernet Fieldbus шлюзы



	MGate™ MB3170 MGate™ MB3170-T	MGate™ MB3170I MGate™ MB3170I-T	MGate™ MB3270 MGate™ MB3270-T	MGate™ MB3270I MGate™ MB3270I-T	MGate™ MB3180	MGate™ MB3280	MGate™ MB3480
Ethernet интерфейс							
Число портов	2 (1 IP)	2 (1 IP)	2 (1 IP)	2 (1 IP)	1	1	1
Скорость	10/100 Mbps	10/100 Mbps	10/100 Mbps	10/100 Mbps	10/100 Mbps	10/100 Mbps	10/100 Mbps
Соединитель	RJ45	RJ45	RJ45	RJ45	RJ45	RJ45	RJ45
Magnetic Isolation Protection	1.5 KV	1.5 KV	1.5 KV	1.5 KV	1.5 KV	1.5 KV	1.5 KV
Serial интерфейс							
Число портов	1	1	2	2	1	2	4
Serial стандарты	RS-232/422/485	RS-232/422/485	RS-232/422/485	RS-232/422/485	RS-232/422/485	RS-232/422/485	RS-232/422/485
Соединители	RS-232: DB9-M; RS-422/485: терминальный блок	RS-232: DB9-M; RS-422/485: терминальный блок	DB9-M	DB9-M	DB9-M	DB9-M	DB9-M
ESD Protection	15 KV	15 KV	15 KV	15 KV	15 KV	15 KV	15 KV
RS-485 контроль потока	ADDC®	ADDC®	ADDC®	ADDC®	ADDC®	ADDC®	ADDC®
Serial параметры	Биты данных: 7, 8; Стоп биты: 1, 2; Паритет: None, Even, Odd, Space, Mark						
Паритет	None, Even, Odd, Space, Mark						
Контроль потока	RTS/CTS, DTR/DSR (RS-232 only)						
Скорость	от 50 bps до 921.6 Kbps						
Программное обеспечение							
Рабочие моды	RTU Slave, RTU Master, ASCII Slave, ASCII Master						
Утилиты	MGate™ Manager Suite for Windows 98, ME, NT, 2000, XP, 2003, Vista						
Smart Routing	√	√	√	√	√	√	√
Serial Redirection	√	√	√	√	---	---	---
Priority Control	√	√	√	√	---	---	---
Ethernet протокол	---	---	---	---	---	---	---
Serial протокол	---	---	---	---	---	---	---
Физические характеристики							
Корпус	Пластик	Пластик	Пластик	Пластик	Метал	Метал	Метал (IP30)
Размеры	29 x 89.2 x 118.5 mm				22 x 52 x 80 mm	22 x 77 x 111 mm	35.5 x 103 x 158 mm
Условия эксплуатации							
Рабочая температура	от 0 до 55°C или от -40 до 75°C				от 0 до 55°C	от 0 до 55°C	от 0 до 55°C
Относительная влажность	от 5 до 95% RH	от 5 до 95% RH	от 5 до 95% RH	от 5 до 95% RH	от 5 до 95% RH	от 5 до 95% RH	от 5 до 95% RH
Температура хранения	от -40 до 85°C	от -40 до 85°C	от -40 до 85°C	от -40 до 85°C	от -20 до 85°C	от -20 до 85°C	от -20 до 85°C
Требования к питанию							
Входное напряжение	от 12 до 48 VDC	от 12 до 48 VDC	от 12 до 48 VDC	от 12 до 48 VDC	от 12 до 48 VDC	от 12 до 48 VDC	от 12 до 48 VDC
Соединитель для питания	Терминальный блок	Терминальный блок	Терминальный блок	Терминальный блок	Разъем	Разъем и терминальный блок	
Сертификаты							
EMC	CE (EN55022 Class A and EN55024), FCC Part 15 Subpart B Class A						
Safety	UL (UL60950-1), TÜV (EN60950-1)						
Hazardous Location	UL/cUL Class 1 Division 2 Groups A, B, C, D; ATEX Class 1 Zone 2				---	---	---
Shock	IEC 60068-2-27				---	---	---
Freefall	IEC 60068-2-23				---	---	---
Vibration	IEC 60068-2-6				---	---	---
Marine	DNV				---	---	---
EMS	EN61000-4-2 (ESD): Level 3 EN61000-4-3 (RS): Level 3 EN61000-4-4 (EFT): Level 4 EN61000-4-5 (Surge): Level 3 EN61000-4-6 (CS): Level 3 EN61000-4-8: Passed EN61000-4-11: Passed EN61000-4-12: Passed				EN61000-4-2 (ESD): Level 2 EN61000-4-3 (RS): Level 2 EN61000-4-4 (EFT): Level 2 EN61000-4-5 (Surge): Level 2 EN61000-4-6 (CS): Level 2 EN61000-4-8: Passed EN61000-4-11: Passed EN61000-4-12: Passed		

Ethernet Fieldbus шлюзы



	MGate™ EIP3170 MGate™ EIP3170-T	MGate™ EIP3170I MGate™ EIP3170I-T	MGate™ EIP3270 MGate™ EIP3270-T	MGate™ EIP3270I MGate™ EIP3270I-T
Ethernet интерфейс				
Число портов	2 (1 IP)	2 (1 IP)	2 (1 IP)	2 (1 IP)
Speed	10/100 Mbps	10/100 Mbps	10/100 Mbps	10/100 Mbps
Соединитель	RJ45	RJ45	RJ45	RJ45
Magnetic Isolation Protection	1.5 KV	1.5 KV	1.5 KV	1.5 KV
Serial интерфейс				
Число портов	1	1	2	2
Serial стандарты	RS-232/422	RS-232/422	RS-232/422	RS-232/422
Соединители	DB9-M (RS-232), ТБ (RS-422)	DB9-M (RS-232), ТБ (RS-422)	DB9-M	DB9-M
ESD Protection	15 KV	15 KV	15 KV	15 KV
RS-485 контроль потока	ADDC®	ADDC®	ADDC®	ADDC®
Serial параметры	Биты данных: 7, 8; Стоп биты: 1, 2; Паритет: None, Even, Odd, Space, Mark			
Паритет	None, Even, Odd, Space, Mark			
Контроль потока	RTS/CTS, DTR/DSR			
Скорость	от 50 bps до 921.6 Kbps			
Программное обеспечение				
Рабочие моды	---	---	---	---
Утилиты	MGate™ Manager Suite for Windows 98, ME, NT, 2000, XP, 2003, Vista			
Smart Routing	√	√	√	√
Serial Redirection	---	---	√	√
Priority Control	---	---	---	---
Ethernet протокол	CIP (PCCC) on Ethernet/IP	CIP (PCCC) on Ethernet/IP	CIP (PCCC) on Ethernet/IP	CIP (PCCC) on Ethernet/IP
Serial протокол	DF1 дуплекс	DF1 дуплекс	DF1 дуплекс	DF1 дуплекс
Физические характеристики				
Корпус	Пластик	Пластик	Пластик	Пластик
Размеры	29 x 89.2 x 118.5 mm	29 x 89.2 x 118.5 mm	29 x 89.2 x 118.5 mm	29 x 89.2 x 118.5 mm
Условия эксплуатации				
Рабочая температура	от 0 до 55°C или от -40 до 75°C	от 0 до 55°C или от -40 до 75°C	от 0 до 55°C или от -40 до 75°C	от 0 до 55°C или от -40 до 75°C
Относительная влажность	от 5 до 95% RH	от 5 до 95% RH	от 5 до 95% RH	от 5 до 95% RH
Температура хранения	от -20 до 85°C	от -20 до 85°C	от -20 до 85°C	от -20 до 85°C
Требования к питанию				
Входное напряжение	от 12 до 48 VDC	от 12 до 48 VDC	от 12 до 48 VDC	от 12 до 48 VDC
Соединитель питания	Терминальный блок	Терминальный блок	Терминальный блок	Терминальный блок
Сертификаты				
EMC	CE (EN55022 Class A and EN55024), FCC Part 15 Subpart B Class A			
Safety	UL (UL60950-1), LVD (EN60950-1)			
Hazardous Location	UL/cUL Class 1 Division 2 Groups A, B, C, D; ATEX Class 1 Zone 2			
Shock	IEC60068-2-27			
Freefall	IEC60068-2-23			
Vibration	IEC60068-2-6			
Marine	---	---	---	---
EMS	EN61000-4-2 (ESD): Level 3 EN61000-4-3 (RS): Level 3 EN61000-4-4 (EFT): Level 4 EN61000-4-5 (Surge): Level 3 EN61000-4-6 (CS): Level 3 EN61000-4-8: Passed EN61000-4-11: Passed EN61000-4-12: Passed			